

Häkeltasche MALIBU

ca. 30 cm breit und 24 cm hoch + Träger

Material: ONline MALIBU Farbe nach Wahl 300 g, eine Häkelnadel Nr. 5–6

Grundmuster: Luftmaschen (Lm), Stäbchen (Stb), Kettmaschen (Km) nach der Text-Anleitung und/oder nach der Häkelschrift arbeiten.

Maschenprobe: 14 Stb und 7 Rd = 10 x 10 cm

ANLEITUNG

Den Boden mit einem Fadenring beginnen und 1x die 1.- 6. Rd (siehe auch Häkelschrift) häkeln:

1. Rd: 3 Lm, 2 Stb, * 2 Lm (= Ecke), 3 Stb, ab * 3x häkeln, 2 Lm (= 4. Ecke), mit 1 Km in die 3. Lm die Rd schließen.

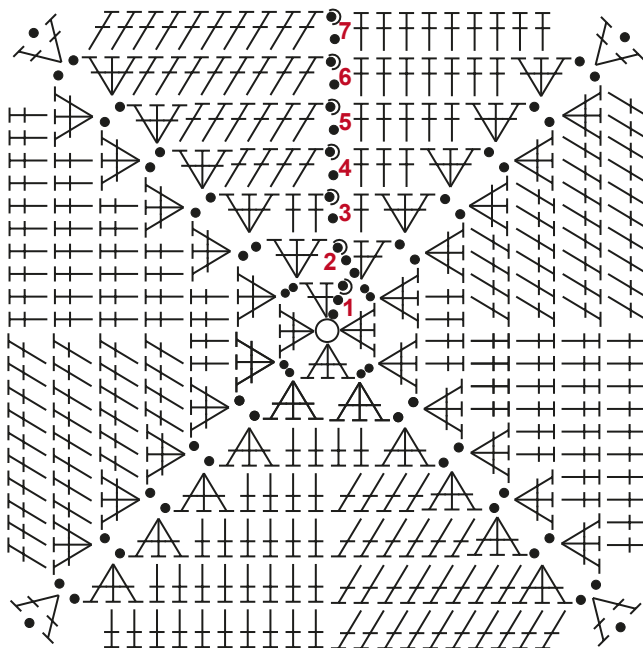
2. Rd: 3 Lm, * in die Ecke der Vor-Rd 3 Stb, 2 Lm, 3 Stb häkeln (= Ecke), ab * 3x häkeln, in die 4. Ecke 3 Stb, 2 Lm, 2 Stb. Mit 1 Km in die 3. Lm die Rd schließen.

3. Rd: 2 Lm, 2 Stb,* in die Ecke der Vor-Rd 3 Stb, 2 Lm, 3 Stb häkeln, 4 Stb auf die mittleren 4 M der Vor-Rd, ab * 3x häkeln, in die 4. Ecke 3 Stb, 2 Lm, 3 Stb, 1 M der Vor-Rd übergehen, 1 Stb, mit 1 Km in die 2. Lm die Rd schließen.

4. Rd: 2 Lm, * 1 M der Vor-Rd übergehen, 4 Stb, in die Ecke der Vor-Rd 3 Stb, 2 Lm, 3 Stb häkeln, 1 M der Vor-Rd übergehen, 4 Stb, ab * 4x häkeln, jedoch nur mit 3 Stb enden. Mit 1 Km in die 2. Lm die Rd schließen.



HÄKELSCHRIFT für die 1. - 7. Runde



○ = Fadenring

⌣ = Stäbchen (Stb)

• = Luftmasche (Lm)

▽ = 3 Stb um die Lm der Vor-Rd

5. Rd: 2 Lm, * 1 M der Vor-Rd übergehen, 6 Stb, in die Ecke der Vor-Rd 3 Stb, 2 Lm, 3 Stb häkeln, 1 M der Vor-Rd übergehen, 6 Stb, ab * 4x häkeln, jedoch nur mit 5 Stb enden. Mit 1 Km in die 2. Lm die Rd schließen.

6. Rd: 2 Lm, * 1 M der Vor-Rd übergehen, 8 Stb, in die Ecke der Vor-Rd 3 Stb, 2 Lm, 3 Stb häkeln, 1 M der Vor-Rd übergehen, 8 Stb, ab * 4x häkeln, jedoch nur mit 7 Stb enden. Mit 1 Km in die 2. Lm die Rd schließen.

Der Boden ist fertig.

Für die Taschenhöhe die 7. Rd (siehe auch Häkelschrift) wiederholen, bis insgesamt 20 Rd gehäkelt sind:

7.– 20. Rd: 2 Lm, * 1 M der Vor-Rd übergehen, 10 Stb, in die Ecke der Vor-Rd 1 Stb, 1 Lm, 1 Stb häkeln, 1 M der Vor-Rd übergehen, 10 Stb, ab * 4x häkeln, jedoch nur mit 9 Stb enden. Mit 1 Km in die 2. Lm die Rd schließen.

Für den Träger 4 Lm anschlagen und in die 1. Lm 3 Stb häkeln. * Mit 3 Lm wenden und 3 Stb häkeln, ab * wiederholen, bis ca. 50–55 cm gehäkelt sind. Den Streifen längs zur Hälfte legen und mit festen M zusammenhäkeln. Einen 2. Träger häkeln und an die Ecken nähen.